

لیزر فیبری موج پیوسته توان متوسط



PF-FCM



خصوصیات

- توان خروجی ۱۰۰ تا ۲۰۰۰ وات
- کیفیت لکه عالی در حالت تک مد
- کیفیت لکه پایدار در تمام محدوده توان خروجی
- مدولاسیون مستقیم تا فرکانس کیلوهرتز

مشخصات

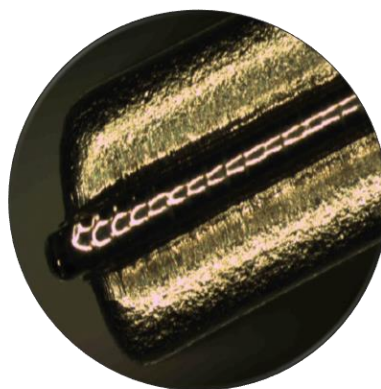
نوع لیزر	لیزر فیبری پیوسته توان متوسط
مد عملکردی	پیوسته
کیفیت لکه	تک مد و چند مد
روش خنک سازی	هوا خنک
توان متوسط	۱۰۰-۲۰۰۰ وات
	CW/modulated

کاربردها

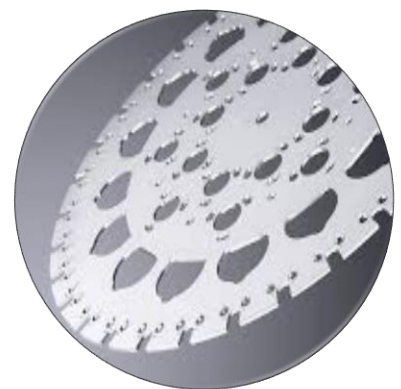
- دریل کاری، جوشکاری و برشکاری ۲ و ۳ بعدی فلزات
- کاربردهای علمی
- پمپ نوری
- جوشکاری پلاستیک و مواد پلیمری
- جوشکاری و برش فلزات بسیار بازتابنده



چاپ سه بعدی



جوشکاری



برشکاری

PF-FCM

مدل	توان متوسط (W)	طول موج (nm)	رنج تنظیم توان (%)	نوع قطبش	مد عرضی	M2	خنک سازی
PF-FCM-YLR-U	1000, 1500, 2000	1070±10	10-100	رندوم	M	2, 5, 10	آب خنک
PF-FCM-YLM-AC	200, 300, 400	1070±10	10-100	رندوم	S	<1.1	هوا خنک
					M	2, 5, 15	
PF-FCM-YLM-WC	200, 300, 400	1070±10	10-100	رندوم	S	<1.1	آب خنک
					M	2, 5, 15	
PF-FCM-YLR-AC	100, 200, 300, 400, 500, 700	1070±10	10-100	رندوم	S	<1.1	هوا خنک
					M	2, 5, 10	
PF-FCM-YLR-WC	100, 200, 300, 400, 500, 700, 1000, 1500	1070±10	10-100	رندوم	S	<1.1	آب خنک
					M	2, 5, 10	
PF-FCM-YLR	500, 700, 1000	1010-1030	10-100	رندوم	S	<1.1	آب خنک
					M	2, 5, 15	
PF-FCM-YLR-LP	200, 300, 500	1070±10	10-100	خطی	S	<1.1	هوا خنک
PF-FCM-SP-AC	300, 500	1080	10-100	رندوم	S	1.1	هوا خنک
					M	2, 3, 4, 13	
PF-FCM-SP-WC	300, 500, 750, 1000, 1500, 2000	1075-1080	10-100	رندوم	S	1.1	آب خنک
					M	2, 3, 4, 13	
PF-FCM-RFL-C	500, 1000, 2000	1080±5	10-100	رندوم	S	<1.5	آب خنک
PF-FCM-MFSC	300, 500, 1000, 1500	1080±10	10-100	رندوم	S	<1.5	