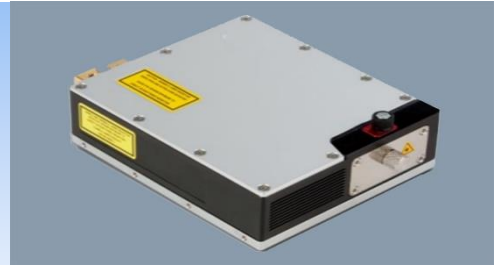


لیزر دیودی جفت شده با فیبر



PF-FCLD-TC

سری TC

لیزرهای دیودی جفت شده با فیبر با کیفیت و قیمت مناسب

کاربردها

- منابع دمش برای لیزرهای فیبری و لیزرهای حالت جامد دمش از انتها پردازش مواد
- پرینت سه بعدی
- لیتوگرافی
- پزشکی
- جوشکاری پلاستیک

مشخصات

نوع لیزر لیزر دیودی جفت شده با فیبر

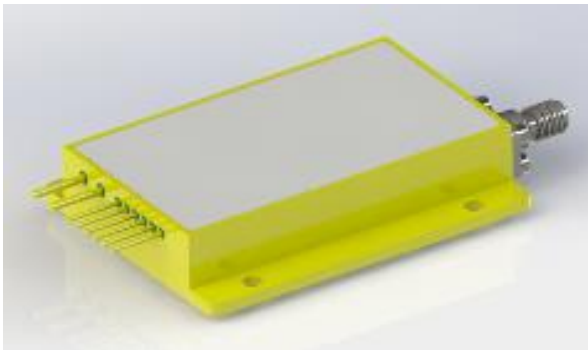
مد عملکردی پیوسته

کانکتور جدا شونده فیبر (detachable) یا فیبر میخکوب شده (fiber pigtailed) بر حسب نیاز مشتری

تنوع بالا در طول موج خروجی

تنوع بالا در توان خروجی

طول موج های مرئی با توان خروجی بالا



خصوصیات

- بازده بالا
- قابل اطمینان با کارکرد طولانی مدت
- چند کاره و تطبیق پذیر
- دقت بالا
- طراحی جمع و جور و محکم

	طول موج (nm)	توان خروجی (W)
FCLD-TC-405	405	10, 20, 35
FCLD-TC-450	450	6, 9, 12, 50, 120
FCLD-TC-520	520	3, 6, 30, 70
FCLD-TC-638	638	4, 15, 35
FCLD-TC-793	793	8, 16, 30
FCLD-TC-808	808	<120
FCLD-TC-878	878	30, 40, 70, 90, 120
FCLD-TC-915	915	<260
FCLD-TC-976	976	<150
FCLD-TC-1064	1064	10
FCLD-TC-1470	1470	15

لیزرهای دیودی جفت شده با فیبر با کیفیت و قیمت مناسب

مشخصات

کاربردها

- منابع دمش برای لیزرهای فیبری و لیزرهای حالت جامد دمش از انتها
- پردازش مواد
- پرینت سه بعدی
- لیتوگرافی
- پزشکی
- جوشکاری پلاستیک

نوع لیزر لیزر دیودی جفت شده با فیبر

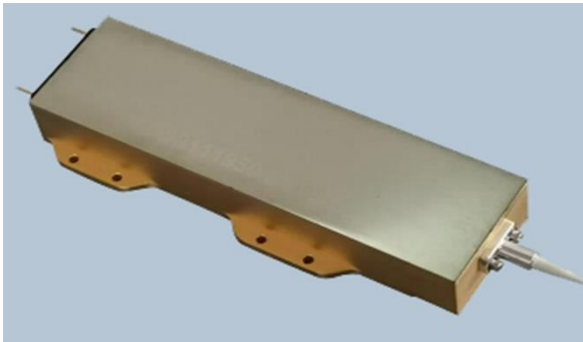
مد عملکردی پیوسته

کانکتور فیبر میخکوب شده (fiber pigtailed)

تنوع بالا در طول موج خروجی

تنوع بالا در توان خروجی

طول موج های مرئی با توان خروجی بالا



خصوصیات

- بازده بالا
- قابل اطمینان با کارکرد طولانی مدت
- چند کاره و تطبیق پذیر
- دقت بالا
- توزیع شدت متقارن

	طول موج (nm)	توان خروجی (W)
FCLD-HZ-405	405	10, 20, 35
FCLD-HZ-450	450	6, 9, 12, 50, 120
FCLD-HZ-520	520	3, 6, 30, 70
FCLD-HZ-638	638	4, 15, 35
FCLD-HZ-793	793	8, 16, 30
FCLD-HZ-808	808	<120
FCLD-HZ-878	878	30, 40, 70, 90, 120
FCLD-HZ-915	915	<260
FCLD-HZ-976	976	<150
FCLD-HZ-1064	1064	10
FCLD-HZ-1470	1470	15

لیزرهای دیودی جفت شده با فیبر با کیفیت عالی

مشخصات

کاربردها

- منابع دمش برای لیزرهای فیبری و لیزرهای حالت جامد دمش از آنها
- پردازش مواد
- پرینت سه بعدی
- لیتوگرافی
- پزشکی
- جوشکاری پلاستیک

نوع لیزر لیزر دیودی جفت شده با فیبر

مد عملکردی پیوسته

کانکتور جدا شونده فیبر (detachable)

تنوع بالا در طول موج خروجی

تنوع بالا در توان خروجی



	طول موج (nm)	توان خروجی (W)
FCLD-JO-808	808	<400
FCLD-JO-Q-808	808	70, 120
FCLD-JO-880	880	30, 45, 75, 100
FCLD-JO-915	915	<400
FCLD-JO-940	940	<400
FCLD-JO-Q-940	940	70, 120
FCLD-JO-980	980	<400
FCLD-JO-1470	1470	20

خصوصیات

- بازده بالا
- قابل اطمینان با کارکرد طولانی مدت
- چند کاره و تطبیق پذیر
- دقت بالا
- توزیع شدت متقارن