

لیزر فیبری موج پیوسته توان بالا



PF-FCH



خصوصیات

- کیفیت لکه عالی
- توان خروجی تا ۱۰ کیلووات
- مکانیک محکم و قابل اطمینان
- پایداری بالا

مشخصات

نوع لیزر لیزر فیبری پیوسته توان بالا

مد عملکردی مد عملکردی

روش خنک سازی آب خنک

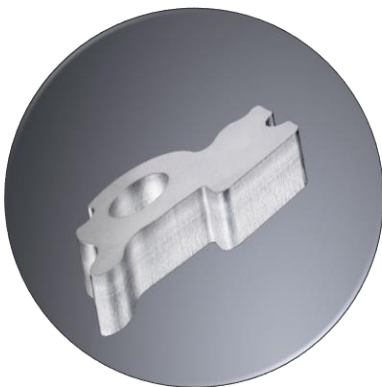
توان متوسط ۱۰۰۰۰-۲۰۰۰ وات

CW/modulated

توان بالا

کاربردها

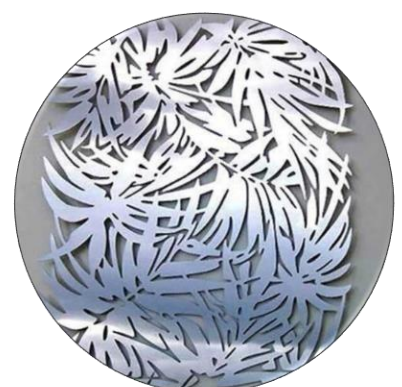
- برش ۲ و ۳ بعدی فلزات ضخیم
- برش استیل ضد زنگ
- برش مواد انعکاس بالا مانند مس، برنج و آلومینیوم



برش صفحات فلزی ضخیم



برش مس



برش استیل

PF-FCH

M2	مد عرضی	قطر هسته فیبر (μm)	رنج تنظیم توان (%)	طول موج (nm)	توان متوسط (kW)	مدل
2.2, 4, 6, 8	M	50, 100, 150, 200	10-100	1070±5	1, 2, 3, 4, 5, 6, 7, 8, 9, 10	PF-FCH-YLS-U
2, 4	M	50, 100	10-100	1070±5	8, 10, 20	PF-FCH-YLS
<2	S	-	10-100	1068-1080	3, 6	PF-FCH-YLS-SM-AMB
2, 3.5	M	50, 100	10-100	1068-1080	3, 6, 12, 18	PF-FCH-YLS-AMB
3.8, 5.2, 7	M	100, 150, 200	10-100	1070±5	10	PF-FCH-YLS-ECO
<2	S	-	10-100	1070±10	1, 2, 3, 4, 5, 6, 7, 8, 9, 10	PF-FCH-YLS-SM
2.1, 3.3, 4.5, 13	M	50, 100, 300	10-100	1075±2	3, 4, 4.5, 6, 8, 10	PF-FCH-SP
5	M	100	10-100	1080±5	6, 12, 20	PF-FCH-RFL-CX
	<1.5	رندوم	10-100	1080±10	300, 500, 1000, 1500	PF-FCM-MFSC